



Раздвижные фрамуги

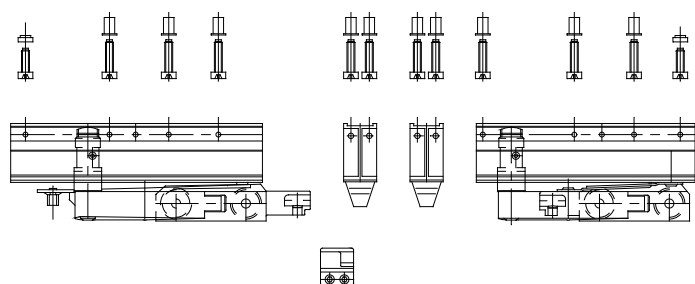


2400.1-2400.2

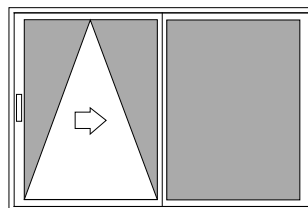
код	описание	отделка	шт.
2400.1	Базовая конфигурация с левой раздвижной створкой. Комплект состоит из 1 пары бегунков из алюминия и литого цинково-алюминиевого сплава, 2 держателей крышки, закрывающей бегунки, 2 нейлоновых полозов для кронштейнов, 1 ключа для разблокировки из оцинкованной стали, 1 элемента из оцинкованного алюминиевого сплава для присоединения створки, 1 пакета с 10 вставками M5 из оцинкованной стали, 2 пластин M5 из цинково-алюминиевого сплава, 16 винтов TC M5x18, 2 винтов TC M5x15 и 19 самонарезающих винтов TS Ø 4,2x25 из нержавеющей стали 304. Нагрузка: 2 бегунка – максимум 150 кг.		1
2400.2	То же, что и 2400.1, но для правой раздвижной створки.		1

Раздвижные фрамуги

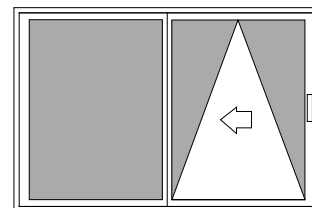
434



Art. 2400.1



Art. 2400.2



2400.1 - 2400.2



2410



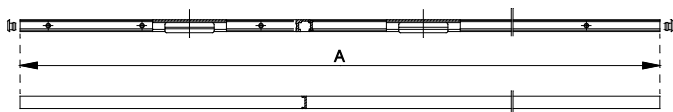
2405/900, /1100, /1330, /1650

код	описание	отделка	шт.
2405/900	Направляющие, крышки (L = от 700 до 900 мм) и компенсирующий алюминиевый профиль для створки, 2 заглушки для направляющих, 2 нейлоновых колпачка для нижней крышки и 2 нейлоновых колпачка для верхней крышки, 1 соединительная тяга для бегунков, 1 комплект кронштейнов для откидного открывания, 1 амортизирующая пружина из оцинкованной стали, стопорное устройство для створки из литого цинково-алюминиевого сплава.	9010, F, ZE	1
2405/1100	То же, что и 2405/900, но для L от 901 до 1100.	9010, F, ZE	1
2405/1330	То же, что и 2405/900, но для L от 1101 до 1330.	9010, F, ZE	1
2405/1650	То же, что и 2405/900, но для L от 1331 до 1650.	9010, F, ZE	1
2410	Комплект для запирания. Базовый комплект (4 точки запирания) с угловыми переключателями, элементами передачи движения, соединениями и точками запирания из алюминиевого сплава с черной оцинковкой, комплект винтов из нержавеющей стали 304.		5

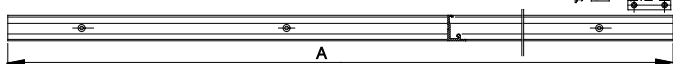
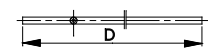
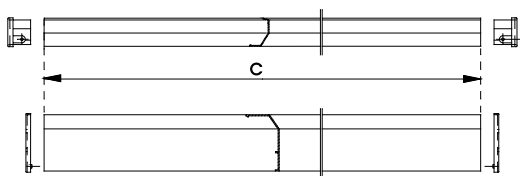
Раздвижные фрамуги

Spazio

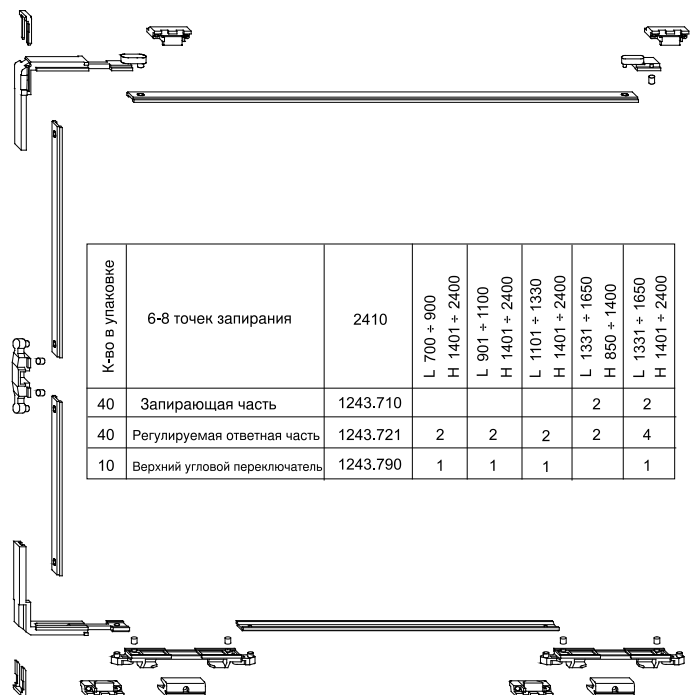
435



Art.	A	B	C	D
2405/900	2000	620	960	585
2405/1100	2400	820	1160	785
2405/1330	2860	1020	1390	1015
2405/1650	3460	1220	1650	1270

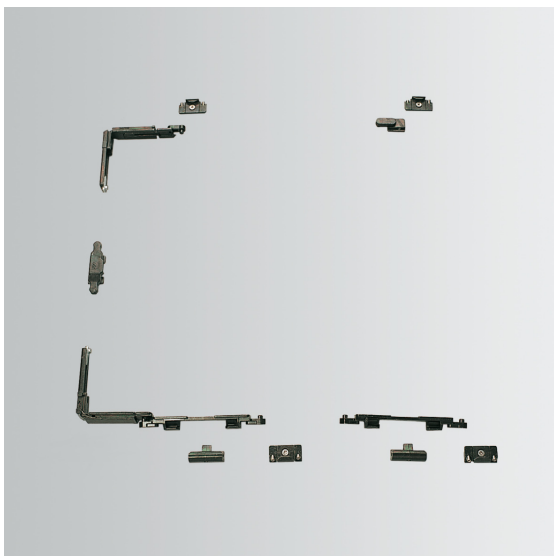


2405/900, /1100, /1330, /1650



2410

К-во в упаковке	6-8 точек запирания	2410	L 700 + 900 H 1401 + 2400	L 901 + 1100 H 1401 + 2400	L 1101 + 1330 H 1401 + 2400	L 1331 + 1650 H 850 + 1400	L 1331 + 1650 H 1401 + 2400
40	Запирающая часть	1243.710				2	2
40	Регулируемая ответная часть	1243.721	2	2	2	2	4
10	Верхний угловой переключатель	1243.790	1	1	1		1



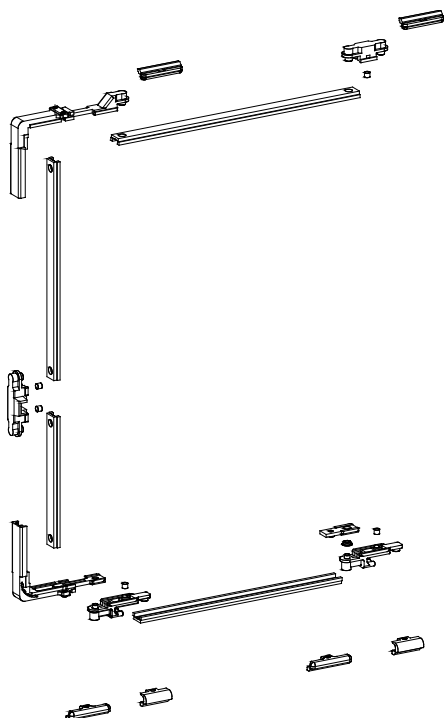
2410.1-2410.2

код	описание	отделка	шт.
2410.1	Комплект для запираения. Базовый комплект (4 точки запираения) с угловыми переключателями, элементами передачи движения, соединениями и точками запираения из алюминиевого сплава с черной оцинковкой, комплект винтов из нержавеющей стали 304.		5
2410.2	Комплект для запираения. Базовый комплект (4 точки запираения) с угловыми переключателями, элементами передачи движения, соединениями и точками запираения из алюминиевого сплава с черной оцинковкой, комплект винтов из нержавеющей стали 304.		5

Раздвижные фрамуги

436

Spazio



К-во в упаковке		2410.1	L 700 + 900 H 1401 + 2400		L 901 + 1100 H 1401 + 2400		L 1101 + 1330 H 1401 + 2400		L 1331 + 1650 H 850 + 1400	
40	Запирающая часть	1243.701						2	2	
40	Регулируемая ответная часть	1243.725	2	2	2	2	2	2	4	
10	Верхний угловой переключатель	1246.703	1	1	1				1	

К-во в упаковке		2410.2	L 700 + 900 H 1401 + 2400		L 901 + 1100 H 1401 + 2400		L 1101 + 1330 H 1401 + 2400		L 1331 + 1650 H 850 + 1400	
40	Запирающая часть	1243.713						2	2	
40	Регулируемая ответная часть	1243.725	2	2	2	2	2	2	4	
10	Верхний угловой переключатель	1243.714	1	1	1				1	

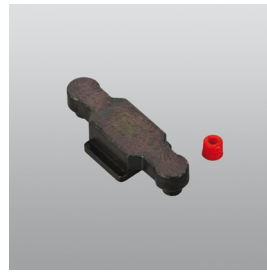
2410.1 - 2410.2



1246.703



1243.790



1243.710



1243.701

код	описание	отделка	шт.
1243.701	Запирающая часть из алюминиевого сплава с черной оцинковкой, 1 полиуретановый колпачок.		40
1243.710	Запирающая часть из алюминиевого сплава с черной оцинковкой, 1 полиуретановый колпачок.		5
1243.713	Запирающая часть из алюминиевого сплава с черной оцинковкой, 1 полиуретановый колпачок.		40
1243.714	Верхний угловой переключатель из алюминиевого сплава с черной оцинковкой.		10
1243.790	Верхний угловой переключатель из алюминиевого сплава с черной оцинковкой.		10
1246.703	Верхний угловой переключатель из алюминиевого сплава с черной оцинковкой.		10

Раздвижные фрамуги



1243.721

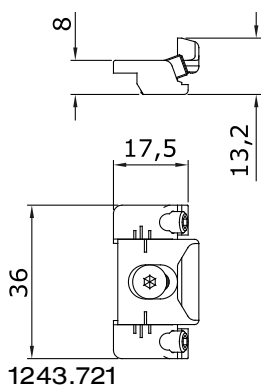


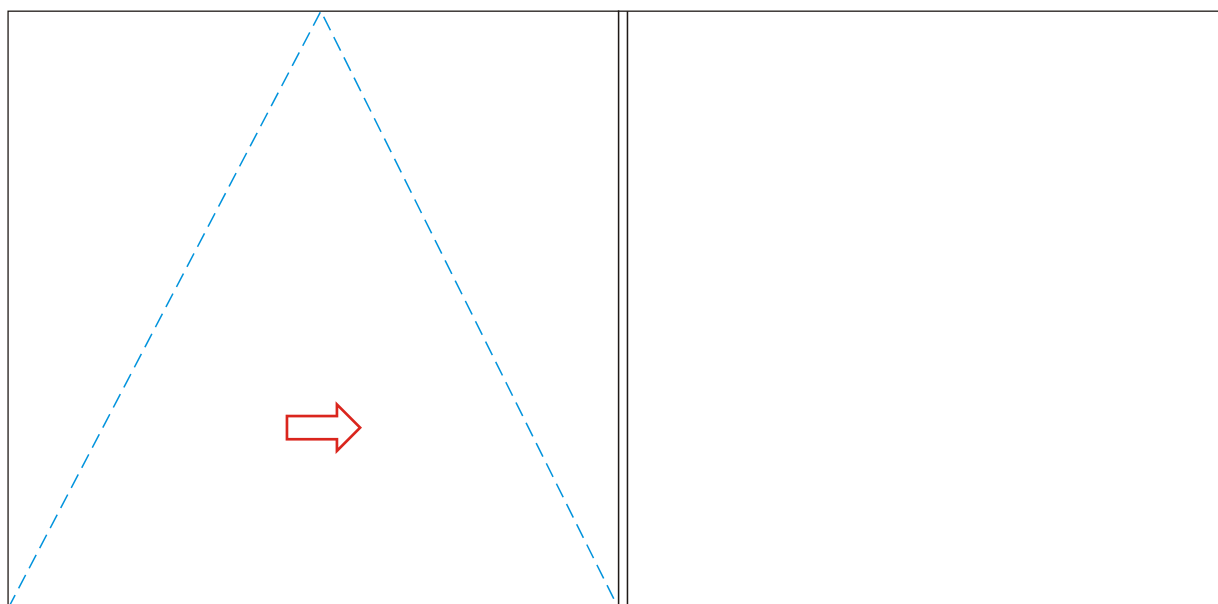
1243.725

код	описание	отделка	шт.
1243.721	Регулируемая ответная планка из черного оцинкованного алюминиевого сплава, 2 винта M5x12 и 1 винт TS M4x8 из нержавеющей стали 304 в собранном виде.		40
1243.725	Регулируемая ответная планка из алюминиевого сплава с черной оцинковкой, 1 установочный винт M5x6 из нержавеющей стали 304 в собранном виде.		40

Раздвижные фрамуги

438

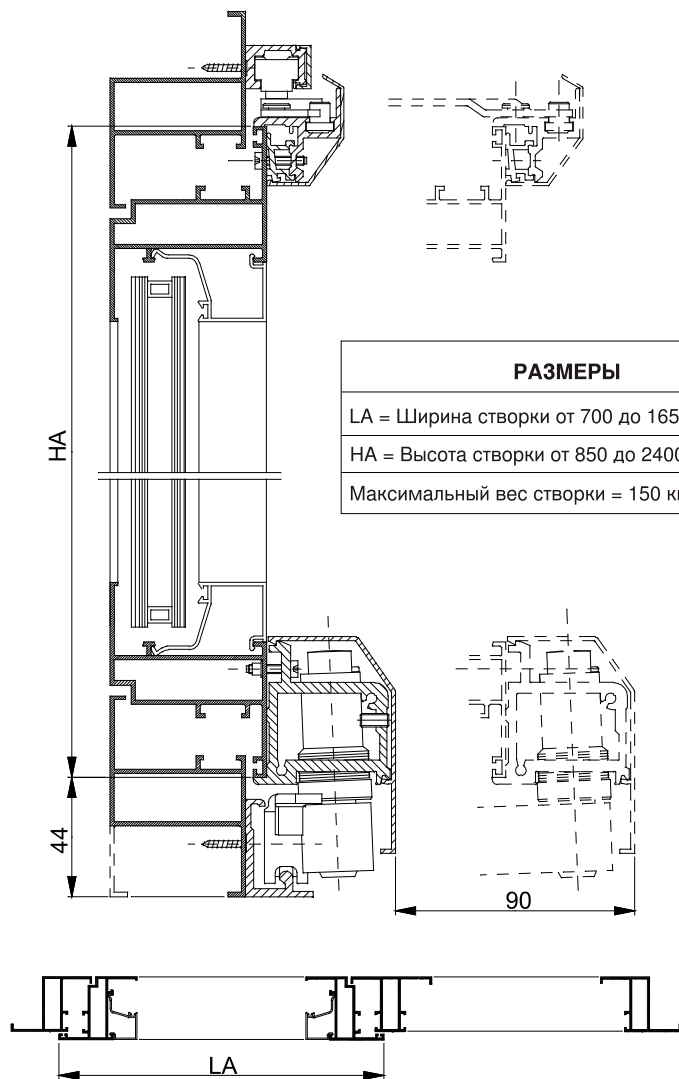




Раздвижные фрамуги

Spazio 439

ОПИСАНИЕ	С.У.	R40	R50 R50 TT R60 TT	ШТ.	H mm	850	1401	850	1401	850	1401	850	1401
						1400	2400	1400	2400	1400	2400	1400	2400
						L mm		901 1100		1101 1330		1331 1650	
Комплект бегунков для левой раздвижной створкой		2400.1		1		1	1	1	1	1	1	1	1
Комплект бегунков для правой раздвижной створкой		2400.2		1						1	1	1	1
Направляющие и крышки для раздвижных фрамуг		2405/900		1		1	1						
		2405/1100		1				1	1				
		2405/1330		1						1	1		
		2405/1650		1								1	1
Комплект запираения для раздвижных фрамуг	2410	2410.1	2410.2	5		1	1	1	1	1	1	1	1
Ручка тапоп		873.1/1.2		5		1							
Ручка тапоп с цилиндром		873.753/1.754	5										
Ручка тапоп без рукоятки		873.755/1.756	5										
Ручка из алюминия		1243.750	5										
Рукоятка для ручки		1243.599	1										
Запирающая часть	1243.710	1243.701	1243.713	40								2	2
Регулируемая ответная планка	1243.721	1243.725		40		2		2		2	2	4	
Верхний угловой переключатель	1243.790	1246.703	1243.714	10		1		1		1			



РАЗМЕРЫ	
LA	Ширина створки от 700 до 1650 мм
HA	Высота створки от 850 до 2400 мм
Максимальный вес створки = 150 кг	

Раздвижные фрамуги

440

Spazio

H	2400	36	31	28	25	23	21	19	18	17	16	15
	2300	37	33	29	26	24	22	20	19	17	16	16
	2200	39	34	30	27	25	23	21	19	18	17	17
	2100	41	36	32	29	26	24	22	20	19	18	17
	2000	43	38	33	30	27	25	23	21	20	19	18
	1900	45	39	35	32	29	26	24	23	21	20	19
	1800	48	42	37	33	30	28	26	24	22	21	20
	1700	50	44	39	35	32	29	27	25	24	22	21
	1600	54	47	42	38	34	31	29	27	25	23	23
	1500	57	50	44	40	36	33	31	29	27	25	24
	1400	●	54	48	43	39	36	33	31	29	27	26
	1300	●	●	51	46	42	38	36	33	31	29	28
	1200	●	●	56	50	45	42	38	36	33	31	30
1100	●	●	●	55	50	45	42	39	36	34	33	
1000	●	●	●	●	55	50	46	43	40	38	36	
900	●	●	●	●	●	56	51	48	44	42	40	
850	●	●	●	●	●	●	54	50	47	44	43	
	700	800	900	1000	1100	1200	1300	1400	1500	1600	1650	
	L											

ДИАПАЗОН ПРИМЕНЕНИЯ

Максимальный вес створки – 150 кг.

- применение возможно при максимальной толщине стекла 59 мм
- 20 применение возможно при указанной максимальной толщине стекла (например, 20 мм)

ПРИМЕЧАНИЕ: Толщина стекла означает толщину материала без воздушной камеры.